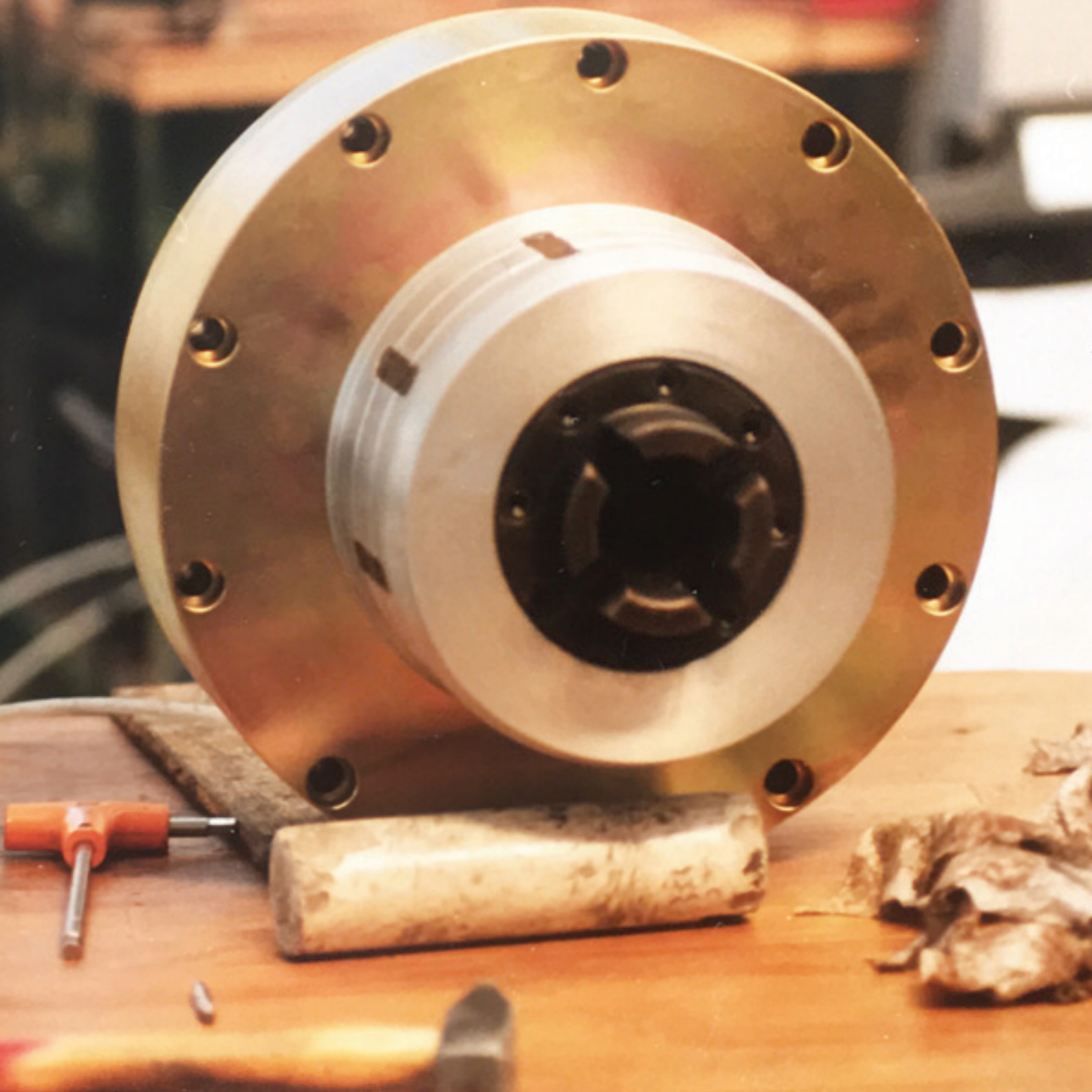




Where Passion
Drives Engineering



OUR STORY

良くあるストーリーに見られるように、機械メーカーの若き技術責任者として約20年間の経験を積み上げたATEM創業者のGiuliano Muscalitoroがその間に創案したさまざまな個人的アイデアを商品として具現化する夢を抱き続け、1987年に独立してミラノ近郊に小さな工場と一台の旋盤を借り受け独自の設計になるATEMエアシャフトの製作を開始したのです。

それからの長い道のりの間にATEM社は順調な成長を続け、イタリア国内のみならず国際的な市場においてもその優れたアイデアと品質に対する評価の高まりと共に、会社の陣容も拡充し、ついには2005年にはやはりミラノ郊外に独自の工場を開設、また2011年には最先端を行くソーラー発電設備を導入し、それ以降工場の全ての電源を環境に負荷をかけない持続可能なエネルギー源として活用するようになっております。

2017年には創業から30年という記念すべき節目を迎え社関係者のみならず海外を含む多くの取引先からの祝福を得る事ができました。

ATEM社が今日のような発展を遂げられたのは、その独創的な製品作りだけでなく、多くの大手機械メーカーから寄せられたエアシャフトに関する様々な問題解決の要望に真摯に取り組んできた姿勢に対する高い信頼度が土台となっているのです。

ATEM社はこれからも独創的な製品の開発に努めて、より多くのユーザーやOEMとの末永い信頼関係を結んで行ける企業として努力して参ります。

WHAT WE BELIEVE IN



簡単であること

問題解決には様々なアプローチが考えられますがATEMチームではその基本的なポリシーである、全ての物事をシンプルに考えるということに基づき、この製品を使われるユーザーにとって取扱が如何に容易であるか、すなわち出来る限り軽量である事、またメンテナンスが簡単であることと同時にスペアパーツの入手も容易であることを第一とした製品の開発を心がけています。



革新的であること

ATEMがATEMであるための不変のテーマは常に”革新的であれ”という事、そのことによって始めて、絶えず変化を見せるマーケットのトレンドに対応して行けると信じるからです。ATEMチームは革新的であるために日々新製品の開発を目指し、それに必要な最新設備の導入を惜しみません



持続性のあること

ATEMは製品作りに際してそれによって発生する環境負荷を最小限にするための投資を惜しみません。2011年に完成させた強力なソーラーエネルギーシステムによって、全ての工場所要電源を賄うことが可能になり、車両のEV化や廃棄物の分別など、地域社会の環境保全に貢献する企業としての努力を続けています。



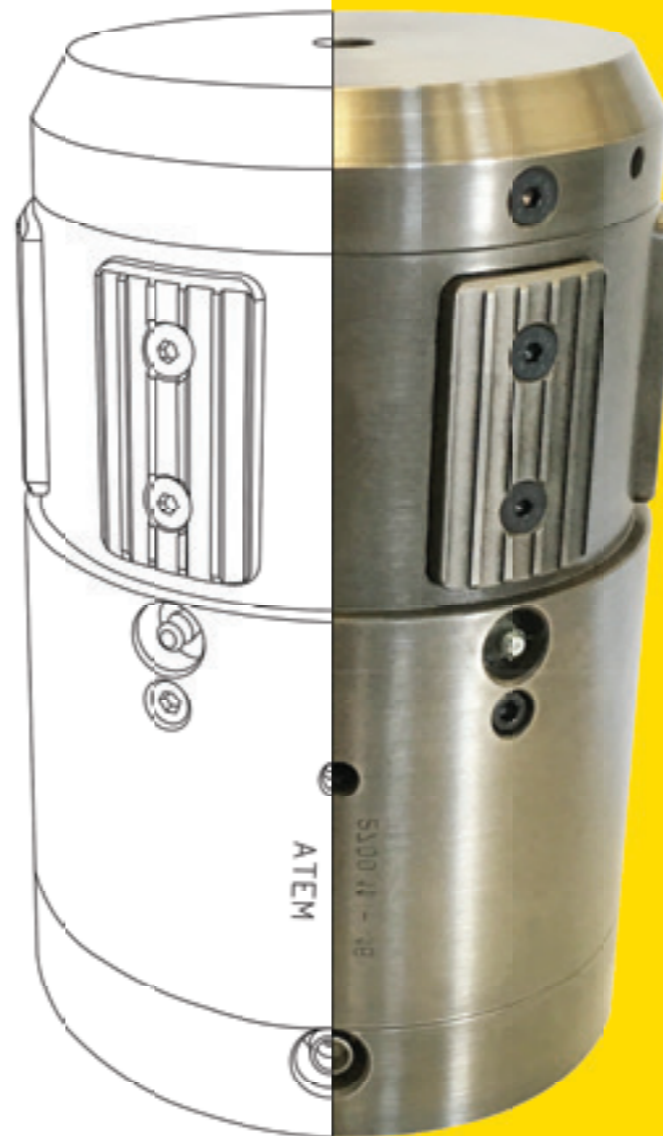
よい関係の構築

ATEMにとって最も大事なものは送り出す製品と言うよりも、それを作り出す個々の人であり、ATEMビジネスに関わるさまざまな人々とのより良い関係を築く事です。ATEMはそのために必要な出来る限りのサービスを心がけ、お互いが真のプロフェッショナルとして信頼し合える企業であることを目指しています。

WHAT WE DO

WE DESIGN

お客様が求められる課題に対して最善の結果を得る為には製作以前のデザイン課程で充分かつ慎重な検討が求められますが、ATEM社では今までに創案してきた7000以上のデザインとそれに基づいたさらなる改善努力によって、お客様の期待値を上回る製品をご提供するべく日々研鑽を続けております。



WE MANUFACTURE

一旦デザインが決定すると、必要に応じてその製作に必要な素材や部品を、EU内で長い間の信頼関係を築いて来た供給メーカーから入手し製作に入りますが、長年の熟練と物作りに対する情熱に裏打ちされたオペレーター達が、最新鋭の工作機械を駆使して、ご期待以上の製品をお約束の納期内に出荷すべく日々努力しております。



LIGHTER IS BETTER

ATEMシャフトが多くのユーザーにずっと使い続けて頂いている理由の一つが、要求される仕様に適応した最軽量のシャフトであることです。

長年研究開発に投じてきた費用や最新鋭の製造設備のお陰で、ATEMはエアシャフトとしての

機能や信頼性を損なうことなく出来得る限りの軽量化に成功し、この事によって取扱いが大変楽になったと多くのユーザーから喜ばれています。

下の表で市場で一般的なモデルとの重量比較を示しています。

在来品平均

- 6" エアシャフト
ボデー長さ
1500mm



30Kg

ATEM 標準タイプ

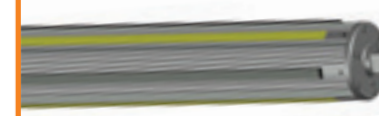
- 6" エアシャフト
ボデー長さ
1500mm



23 Kg

ATEM スーパーライト

- 6" エアシャフト
ボデー長さ
1500mm



17 Kg



OUR EXPANDING AIR SHAFTS



多種・多様なコアサイズに適應

ATEMでは小はコア内径サイズ12.7mmから大は内径500mmまでの様々なコアに対応したエアシャフトの製作が可能です。



高い耐荷重性能しかも軽量

ATEMのシャフトは軽量化を図りながらも大きな荷重に耐えるための設計がなされ、現場作業者の負担軽減に大いに寄与しています。



独立した拡張エアチューブ

ほとんどのATEMシャフトは個々のストライプごとに拡張エアチューブが独立した設計になっているので、エア保持能力が高く、長期間安定した機能を発揮致します。



優れたコアセンタリング機能

ATEMシャフトのほとんどのモデルにはコアの中心にセットするためのセンタリング機能が備わり、非常にデリケートな巻き取り作業でも容易に行える優れたシステムです。



多様なニーズに対応する拡張ストライプ

ATEMが提供する拡張ストライプは多様なユーザーのニーズに対応出来るよう、硬質ナイロン、数種類のゴム製またはアルミやスチール製などが用意されています。



美しい表面仕上げ

イタリアでは機能だけでなく、見た目の美しさもと言われるように、ほとんどのATEMシャフトでもアルミボデーのアルマイト仕上げや軸受け部の亜鉛メッキ仕上げが標準となっています。

C3SG

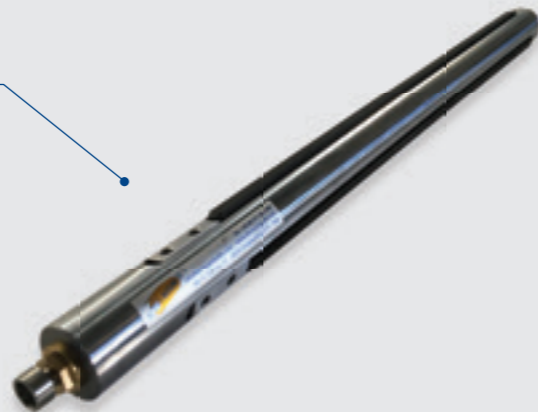
比較的幅の狭いウエブの加工に一般的なシャフトで、コアの内径も小さい仕掛かりに良く使われます。シャフトのボデーはスチール製なので、耐荷重の大きな仕様にも適しています。

⌀ 外径 25~60mm

■ ラバーストライプ

● ボデー材質 スチール

👁️ 標準表面処理 亜鉛メッキ



C5AG

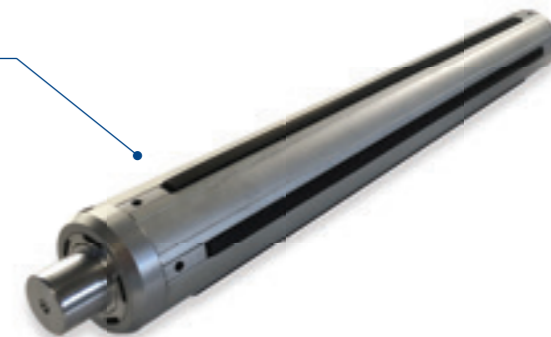
軽量3"シャフトで、これもC3AGLと同程度の耐荷重性能ですが、ストライプ数が5本あるタイプです。このシャフトはリーフタイプの代わりとしてコアレス仕様の巻き取り作業にも良く使用されています。

⌀ 外径 3" (76.2mm)

■ ラバーストライプ

● ボデー材質 軽量アルミ

👁️ 標準表面処理 アルマイト

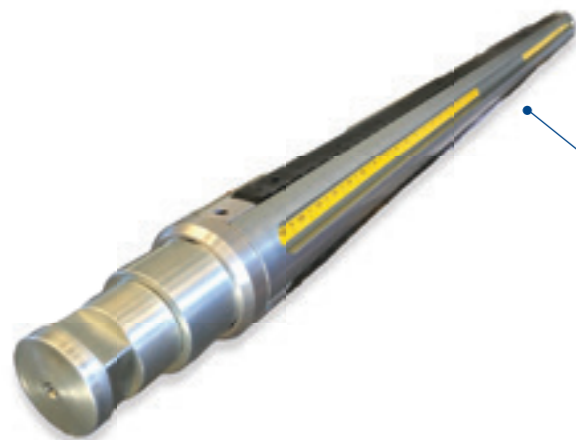


C3SNL

ATEM独自の設計になる軽量スチール製シャフトで中から大荷物の仕掛かりに適したシャフトですが、その重量はアルミ製と遜色のない軽量化が図られています。例えば長さ1.5mのC3SNLは重量が約20kgと軽量ですが、安全を見た耐荷重能力は約2000kgのロールを支えることができます。

⌀ 外径 70mm & 3" (76.2mm) ■ ナイロン+スチール

● ボデー材質 軽量スチール 👁️ 標準表面処理 亜鉛メッキ



C6AAG 3+3

3"の軽量なモデルで、比較的軽量な原反を扱うプロセスに適したシャフトですが、ストライプが3+3の6本構成になっており、3本がグリップ用として、他の3本がコアの中心にセットする役目を持ちますので、特にデリケートな巻き取り作業が要求されるアプリケーションに適したモデルです。

⌀ 外径 70mm & 3" (76.2mm) 👁️ 標準表面処理 アルマイト

● ボデー材質 アルミ

🌀 コアセンタリング機能

■ ラバーストライプ & アルミ



C3AGL

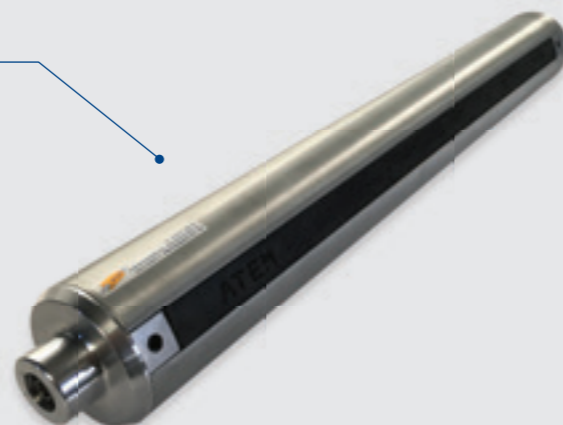
ATEMの3"シャフトで最も軽量なモデルで、比較的軽量な原反を扱うプロセスに適したシャフトで、例えば長さ1.5mのC3AGLの安全耐荷重は450kgですが、シャフト重量が約7kgと作業者の負担軽減に大いに寄与しています。

⌀ 外径 3" (76.2mm)

■ ラバーストライプ

● ボデー材質 軽量アルミ

👁️ 標準表面処理 アルマイト



C6ANGJ 3+3

3"以上のコアに対応した、ATEMで最もポピュラーなモデル群で、軽から中量級の原反仕様に適したシャフトで、これらのモデルは全て、センタリング機能が標準となっており、グリップ用とセンタリング用のエアチューブ拡張機能は独立したラインになっていてセンタリング機能がより強化されています。

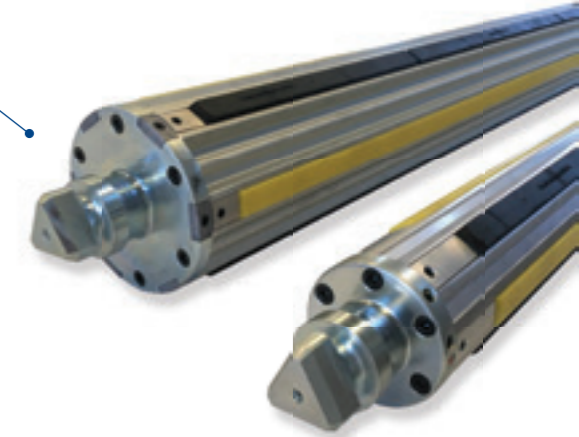
⌀ 外径 100mm, 4" (101.4mm), 120mm, 150mm, 6" (152.4mm) 👁️ 標準表面処理 アルマイト

● ボデー材質 アルミ

🌀 コアセンタリング機能

■ ナイロン&ラバー

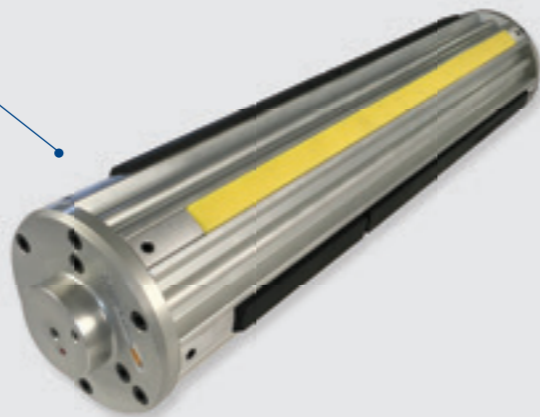
🌀 独立した拡張エアチューブ



C6ANGJSL 3+3

このスーパーライトのアルミボデーに成形された6”モデルは大きな耐荷重性能を発揮しながらも、その重量が非常に軽量であるため、6”シャフトによるプロセスでの作業者の負担を大幅に軽減することができます。

- ⌀ 外径 150 & 152.4mm(6”) 👁 標準表面処理 アルマイト
- 🌀 ボデー材質 スーパーライトアルミ 🌀 コアセンタリング機能
- ナイロンストライプ & ラバー 🌀 独立したエア拡張ライン



Leaf Type Air Shafts

ATEMのリーフタイプシャフトはコアレスのアプリケーションまたはコアが非常に薄いものなどのケースで使われます。このシャフトはユーザーが求める仕様に従ってカスタムデザインされますが、リーフの数は3~8枚の範囲で製作可能で、そのボデー材質はアルミあるいはスチールを選定していただけます。

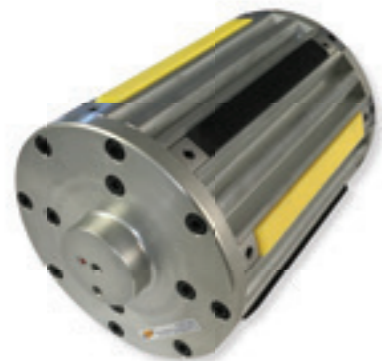
- ⌀ 外径 45 - 500mm ■ アルミリーフ
- 🌀 ボデー材質 アルミ又はスチール 👁 表面処理 オプション



C8ANGJ 4+4

ATEMの200mm径というこのシャフトは様々な分野のアプリケーションに対応したモデルとしてして軽から重量のある原反など幅広いニーズに使用されていますが、こうした大口径のシャフトそのものが軽量であることがそうした現場での取扱をより軽快にしています。

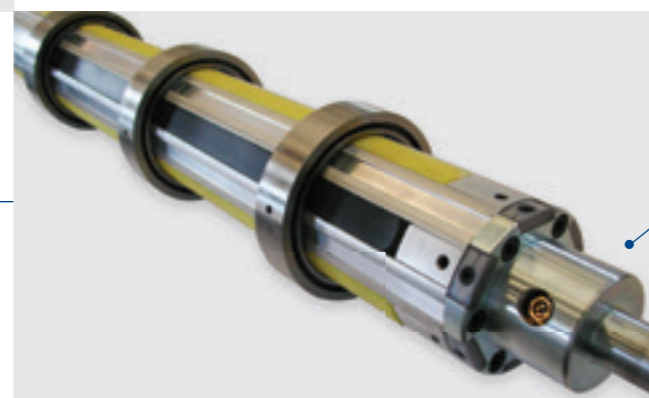
- ⌀ 外径 200 & 8”(203.2mm) 👁 表面処理 オプション
- 🌀 ボデー材質 アルミ 🌀 コアセンタリング機能
- ラバーストライプ & ナイロン 🌀 独立したエア拡張ライン



Bottom Knife Holding Air Shafts

ATEMはシャーカットナイフの下刃固定用として3+3の精密センタリング機能を有したアルミ製エアシャフトの供給をしています。センタリングのナイロンストライプは下刃内径に合わせて精密に外径加工がされていますので、高速機でも安定した性能を発揮しています。又ゲーベルタイプの小型ナイフ用にはスチール製でクロームメッキを施した上下の固定シャフトの製作も可能で、こうした作業の能率を大幅に向上することができます。

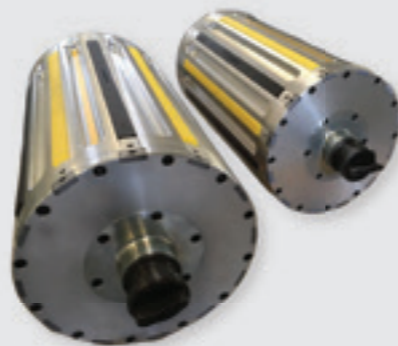
- ⌀ 外径 ほとんどの下刃径に対応 ■ ラバーストライプ
- 🌀 ボデー材質 アルミ又はスチール 👁 表面処理 クロムメッキ又は標準アルミ



C12ANGJ 6+6

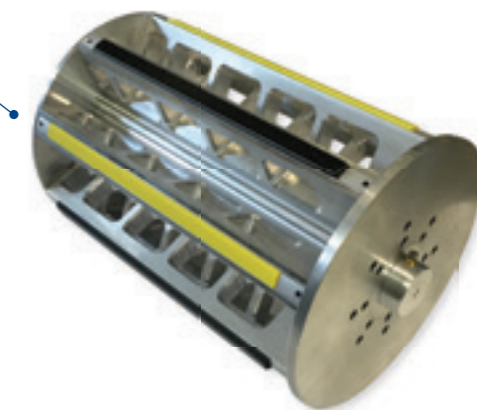
ATEMの300mmモデルもまた軽量化のための特別な設計手法と精密なマシニング処理とで、作業現場での高いパフォーマンスと同時に作業者の負担軽減に大きな貢献をしています。

- ⌀ 外径 300 & 12”(304.8mm) 👁 表面処理 オプション
- 🌀 ボデー材質 アルミ 🌀 コアセンタリング機能
- ラバーストライプ & ナイロン 🌀 独立したエア拡張ライン



Special Applications

ATEMの競合他社に対する強みの一つが、ユーザーが抱える問題点や特殊なアプリケーションに対する解決に向けて積極的な取り組みを惜しまなかったことにあります。例えば円錐形状のコンカルシャフトやロールリフター用シャフトあるいは圧力ゲージを組み込んだ特殊用途のシャフトなど、個別の特別な要求にも積極的に対応してきたことでそうしたユーザーやOEMからの信頼を勝ち得ています。





OUR
EXPANDING
ADAPTERS

ラバー拡張スリーブ

ソリッドの中軸にサイドフレームの固定ボルトを締め込むことによって、あるいは小径エアシャフトのアダプターとして簡単に取扱ができるデザインです。

∅ 3"(76.2mm), 150mm
6"(152.4mm)

🌀 ボデー:アルミ

■ ラバー

👁️ 表面処理:オプション



平行ストライプ拡張アダプター

小径エアシャフトのみならず元軸への固定方法により柔軟に対応できるデザインで、このモデルではご指定があればセンタリング機能を付加することもできます。

∅ 50mm - 500mm

🌀 ボデー:アルミ

■ ラバー Or ナイロン

👁️ 表面処理:アルマイト or オプション

🌀 センタリング機能:オプション

サークルストライプ アダプター

アダプターを元軸に固定するスペースに制限があるような場合に適応できるデザインで固定は1ないし2箇所での固定ボルトで行います。

∅ 90mm - 12"(306.6mm)

🌀 ボデー:アルミ

■ ラバー

👁️ 表面処理:オプション



OUR CORE CHUCKS



エアチャック

ATEMのエアチャックは幅広いニーズに対応できるチャックで通常は軽から中程度の負荷が要求される用途に向いており、又原反幅に対して機械スペースが広く取れないようなケースにも採用できるようデザインすることができます。

∅ 90 - 12" (306.8mm)

■ ラバー

● ボデー: アルミ

👁️ 表面処理: オプション



エア・メカチャック

このモデルはエアの注入によって内部の機械的構造がスチールのラグを押し上げる機構になっており、エアに倍加する強力なパワーが得られるデザインで、大きな荷重かつ精密な巻き取り作業が要求されるようなニーズに応えるべく開発されました。

∅ 70 - 12" (306.8mm)

👁️ 表面処理 焼き入れ

● ボデー: スチール

🌀 センタリング機能

■ 焼き入れスチール

メカニカルスラストチャック

このモデルはコアの位置を仕掛かりの変更に応じてスラストさせる必要に対応するチャックで、内部機構が荷重に対してもすべり性を損なわないデザインになっているため、比較的スラスト力の弱い機械においてもスムーズな動きが約束されます。

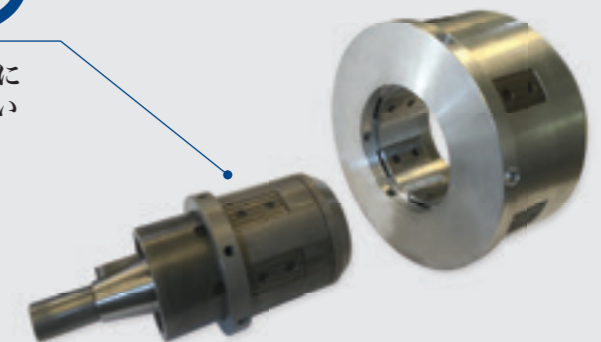
∅ 70 - 12" (306.8mm)

👁️ 表面処理 焼き入れ

● ボデー: スチール

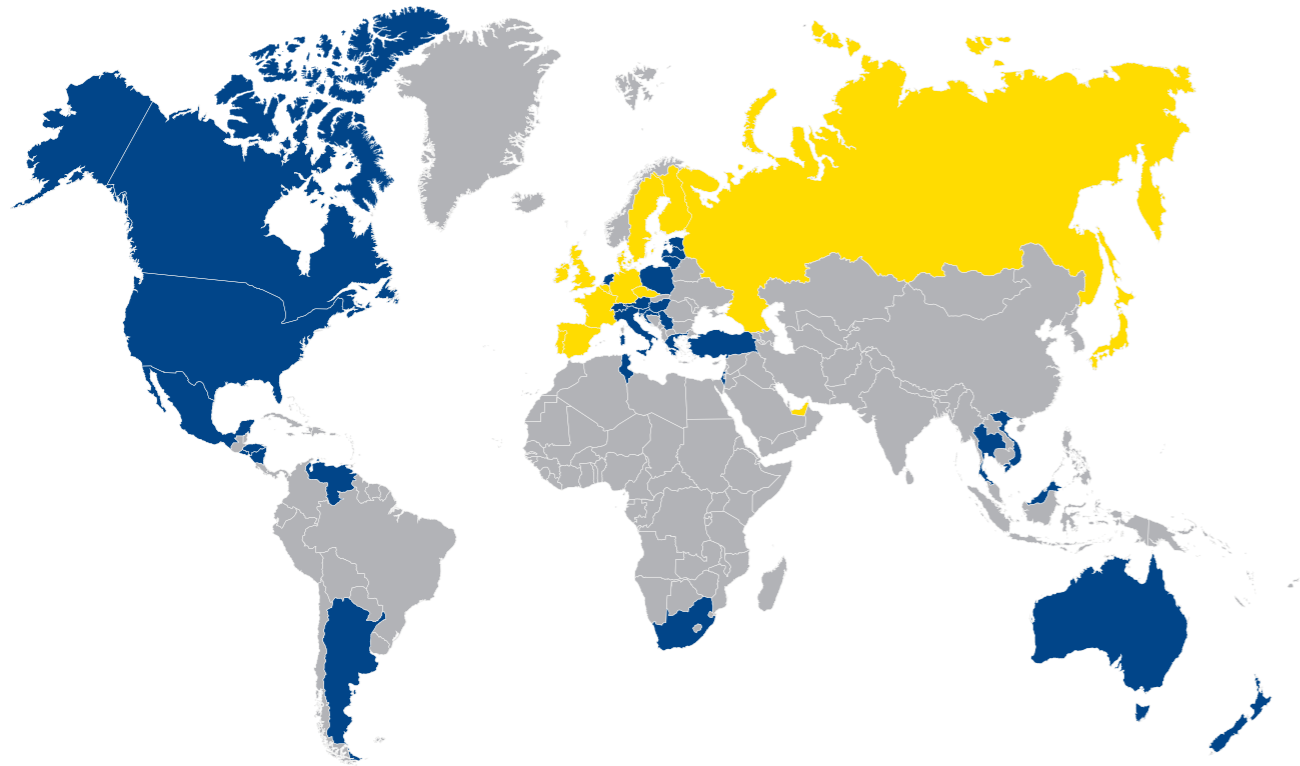
🌀 センタリング機能

■ 焼き入れスチール



GLOBAL.

グローバル マーケットで
広く信頼を勝ち得ています



OUR SUPPORT



ATEMの強みとは、30年以上の歩みの中でユーザーからの特殊な要望に応えるために常に新しい製品開発努力を続けた結果として、今や様々な問題解決へのご相談に確実なご提案が出来る企業としての信頼を得ることができたことです。



ATEMが創業以来ずっと守り続けてきたポリシーは、より良い製品作りは勿論のこと、万が一に起こり得る問題の発生に対しての誠実かつ迅速な対応を取ることであり、この事がチーム全員にとっての最も重要な約束事となっているのです。



ATEMシャフトのデザインコンセプトの根幹をなすのがシンプルであることと、後の修理が簡単で、ユーザーご自身で行えることであり、その為に必要な部品は全て即納に備えて準備しております。





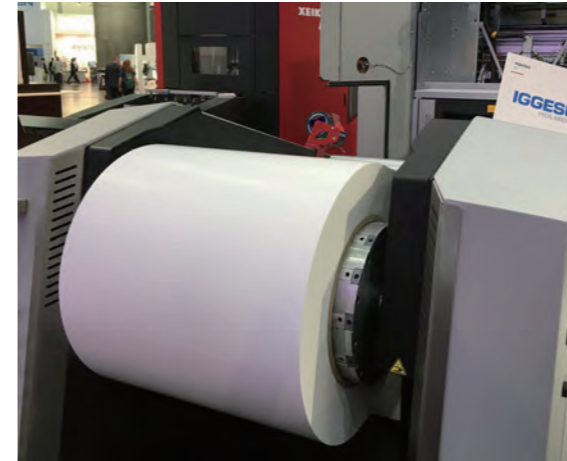
ATEMが開発してきた

エアシャフトやチャックが

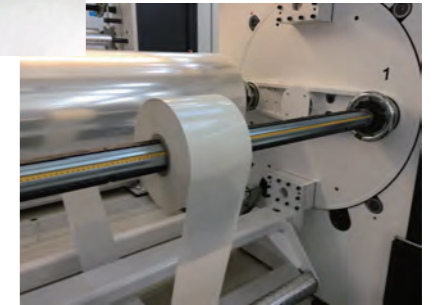
さまざまな加工現場での

合理化を模索される時に

役立つヒントを提供します

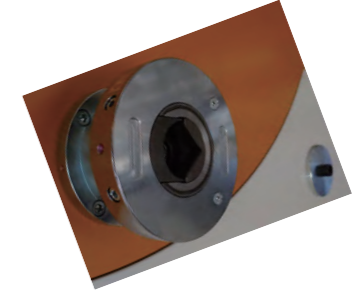


コアの内径 1/2"から500mmまで
ATEMがさまざまなエアシャフト
のニーズにお応えします

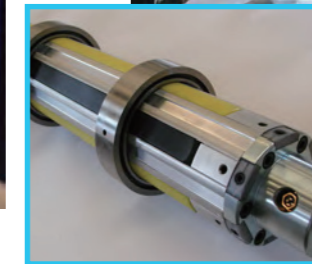


セイフティーチャックは
安全・簡便・経済的コストと
3拍子揃った問題解決法です

手回しスラスト調整機構
付セイフティーチャック
がアプリケーションの
汎用性を広げます



ゲーベルタイプのスリッターでは上下の
刃共スチール製のエアシャフトにできます



シヤーカット ナイフの下刃固定用
に特化したエアシャフトで、これの
採用によって、仕掛かり変更による
停台が大幅に減ったと好評価を得
ています



ATEM
Via G. Curioni, 17
Galgagnano (LO)
26832, Italy

info@atem.it - www.atem.it
Phone: +39 0371 688 200
Mobile: +39 331 4726 894

輸入・技術サービス

techno
support

株式会社 テクノサポート

〒564-0053

大阪府吹田市江の木町23-5

電話 06-6170-2663

Fax 06-6170-2664

e-mail sales@technosupport.co.jp

www.technosupport.co.jp