

CMC ULTRA LINE
Tension Transducer

モデル選定 質問票 ver.16.11

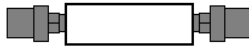
日付 : _____
御社名 : _____
ご担当者 : _____
E-mail : _____

TEL : _____
FAX : _____

該当する選択肢にチェック✓を、また括弧に必要な数値をご記入下さい。

1. トランスデューサ タイプ:

両持ち(カートリッジ)スタイル



片持ち [CLT] スタイル



2. コネクタ タイプ:

サイドコネクタ / インチ規格 [SC]

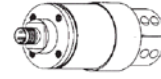
サイドコネクタ / ミリ規格 [SCM]



Side Connector サイドコネクタ

エンドコネクタ / インチ規格 [EC]

エンドコネクタ / ミリ規格 [ECM]



End Connector エンドコネクタ

3. 最大荷重 (定格) :

Maximum Working Force

インチ規格の場合 : MWF (_____) lb

ミリ規格の場合 : MWF (_____) N

(定格が不明の場合、下の項目9.に必要な値を書き込んで下さい。)

4. シャフトプッシング:

インチ規格の場合 : (_____)"

ミリ規格の場合 : 30 mm

5. ケーブル

不要 20ft(6m) 25ft(7.5m) 50ft(15m) 75ft(23m)

6. ケーブル コネクタ タイプ:

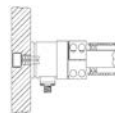
ストレート アングル (90°)

ウルトラシリーズのケーブルはコネクタと一体型です。

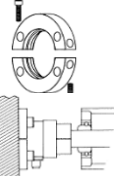
7. 取り付け タイプ:

: S

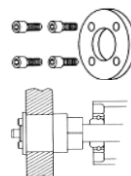
取り付け金具なし



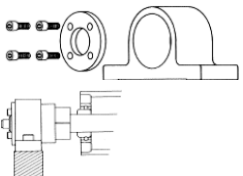
: FL



: BR



: PB



8 アンブ:

不要 必要 (Ultra DIN Rail 絶縁型)

9. 定格 選定計算式

A = ラップ角度 : (_____)°

B = 荷重方向角度 : (_____)°

T = 全巾テンション

Tmax : 全巾最大テンション : (_____) [_____]

Tmin : 全巾最小テンション : (_____) [_____]

W = ローラ重量 : (_____) [_____]

ローラ 長さ (CLT の場合) : (_____) [_____]

ローラ 径 (CLT の場合) : (_____) [_____]

K = 瞬間過負荷係数 : (通常 1.4~2.0) ↑必ず単位をご確認下さい。

$$MWF = \frac{2T \times K \times \sin(A/2) \pm W \times \sin(B)^*}{2}$$

2

*もし角度Bが水平ラインより下の場合は計算式に(+)を、水平ラインより上になる場合は(-)を当てはめるものとする

